

おなまえ

メールアドレス

調査仲間

駅名 _____ 駅（よみかた _____ えき）鉄道会社名 _____

路線名 _____ 線 _____ 線 _____ 線 _____ 線 _____ 線 _____

駅のタイプ 地上 橋上 高架 地下 複雑なかたち プラットホームの数 _____

行先 1番線 _____ 方面 5番線 _____ 方面

2番線 _____ 方面 6番線 _____ 方面

3番線 _____ 方面 7番線 _____ 方面

4番線 _____ 方面 8番線 _____ 方面

ホームの階段は すべて改札そとに出られる わからない
乗り換え専用で改札そとには出られない階段がある

改札口 _____ つ 改札口の名前 _____

快速や急行が停車 する しない わからない すべて各停 急行券などの別料金を必要としない列車に限る

駅のタイプや行き先などの追加事項

視覚障害者への配慮や注意点など（花屋があるので匂いじるしになるヨ、など）

車いす利用者への配慮や注意点など（スロープは駅の階段のわきにあるヨ、など）

1.見つけましょう 改札口の名前

改札が2カ所以上あり、様子が違う場合は、この質問以降を改札ごとに別の用紙に記入してください

自動改札口 ある ない わからない



トイレ ある ない わからない → その場所 改札そと 改札内 ホーム
駅ビルのエレベータやトイレが使えるヨなんて裏わぎを発見したら『大発見』のところに書いてね。

車いす対応 トイレ ある ない わからない → その場所 改札そと 改札内 ホーム

改札口は 駅入口より下の階にある 駅入口より上の階にある 駅入口と同じ階にある 駅入口から跨線橋や地下道を渡る
ホームは 改札より下の階にある 改札より上の階にある 改札と同じ階にある 改札から跨線橋や地下道を渡る

エレベータ ある ない わからない
【駅入口と改札フロアの間】 ある ない わからない
【改札フロアとホームの間】 ある ない わからない

エスカレータ 片方向ある 両方向ある ない わからない
【駅入口と改札フロアの間】 片方向ある 両方向ある ない わからない
【改札フロアとホームの間】 片方向ある 両方向ある ない わからない

コメント 大発見!!! トイレやエレベータはどこにあった? 駅員に連絡が必要なエレベータや、車いす対応タイプのエレベータやエスカレータ、階段昇降機なども見つけたら書いてね。

2. 駅員さんがいるところ

駅員さんがきっぷ売り場に いつもいる いない わからない

駅員さんが改札口に いつもいる いない わからない

駅員さんがホームに いつもいる いない わからない

コメント 駅員さんがいる時間帯や、このほかに困った時に助けてくれるところを見つけたら書いてね。

.....

.....

.....



タッチパネル式券売機

3. 触ってさがしてみよう-見つけた物には□の中に○印をつけましょう

【駅入口から改札口】

- 点字付き、またはテンキー付き（音声対応）券売機
- 点字運賃表
- 触知図

コメント 見つけた場所やそのほかに発見した物があったら書いてね。

.....

.....

.....



点字運賃表

4. 音をさがしてみよう-見つけた音には□の中に○印をつけましょう

【駅入口から改札口】

- 音声付案内装置
- 改札口の誘導チャイム
- 駅入口のエレベータの音声案内
- 駅入口のエスカレータチャイム・音声

【改札口からホーム】

- ホームのエレベータ音声案内
- ホームのエスカレータチャイム・音声
- ホームの自動アナウンス



コメント 音があった場所やそのほかに発見した音を書いてね。

.....

.....

.....

5. 点字ブロックをたどってみよう-たどり着けた場所には□の中に○印をつけましょう

【駅入口から改札口】

- きっぷ売り場（券売機を含む）
- 点字運賃表
- 点字付き、またはテンキー付き（音声対応）券売機
- 有人改札口
- 改札外のトイレ

【改札口からホーム】

- 改札内のトイレ
- ホームのトイレ
- エレベーター



コメント そのほかに発見したことがあったら書いてね。（改札そののエレベーターはここに書いて）

.....

.....

.....

6.探検してみよう -車いすトイレの中をのぞいてみよう-

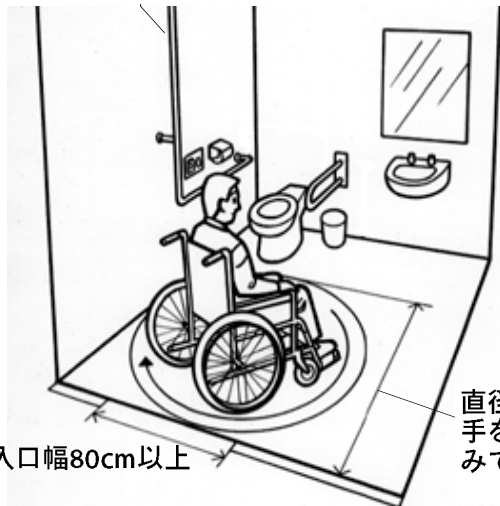
L字型手すり

見つけた物には□の中に○印をつけましょう

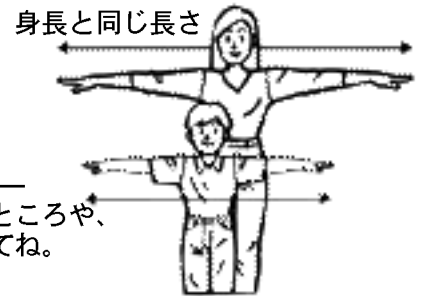
- I字手すり
- 自動とびら
- L字手すり
- 十分な広さ

コメント

ちょっとむずかしいけれど、座った時に壁は右側か左側か、他にどんなものがあるかなど、中の様子を書いてみて。



直径150cmでぐるりとまわれれば十分広いよ。手をひろげた幅は身長と同じ。くらべて計ってみてね。



7.『ちゅうい』さがし

工事中的場所や、ホームと電車のすきまが広いところや、ホームが狭くなっているところがあったら書いてね。

8.駅のまわりを探検だ

まち自慢 駅前はどこなところ？

車はたくさん走っている？どこ行きのバスがある？
商店街はあるかな？ 有名なところはある？

出口の名前

- バス停留所 ある ない わからない
- タクシーのりば ある ない わからない
- 交番 ある ない わからない

点字ブロック
の状況

出口の名前

- バス停留所 ある ない わからない
- タクシーのりば ある ない わからない
- 交番 ある ない わからない

点字ブロック
の状況

9.連絡先便利帳

-わかったら書いてね-
会社名

電話番号
市外局番-市内局番-0000

ファックス
市外局番-市内局番-0000

タクシー会社 _____ - - - -

バス会社 _____ - - - -

そのほか _____